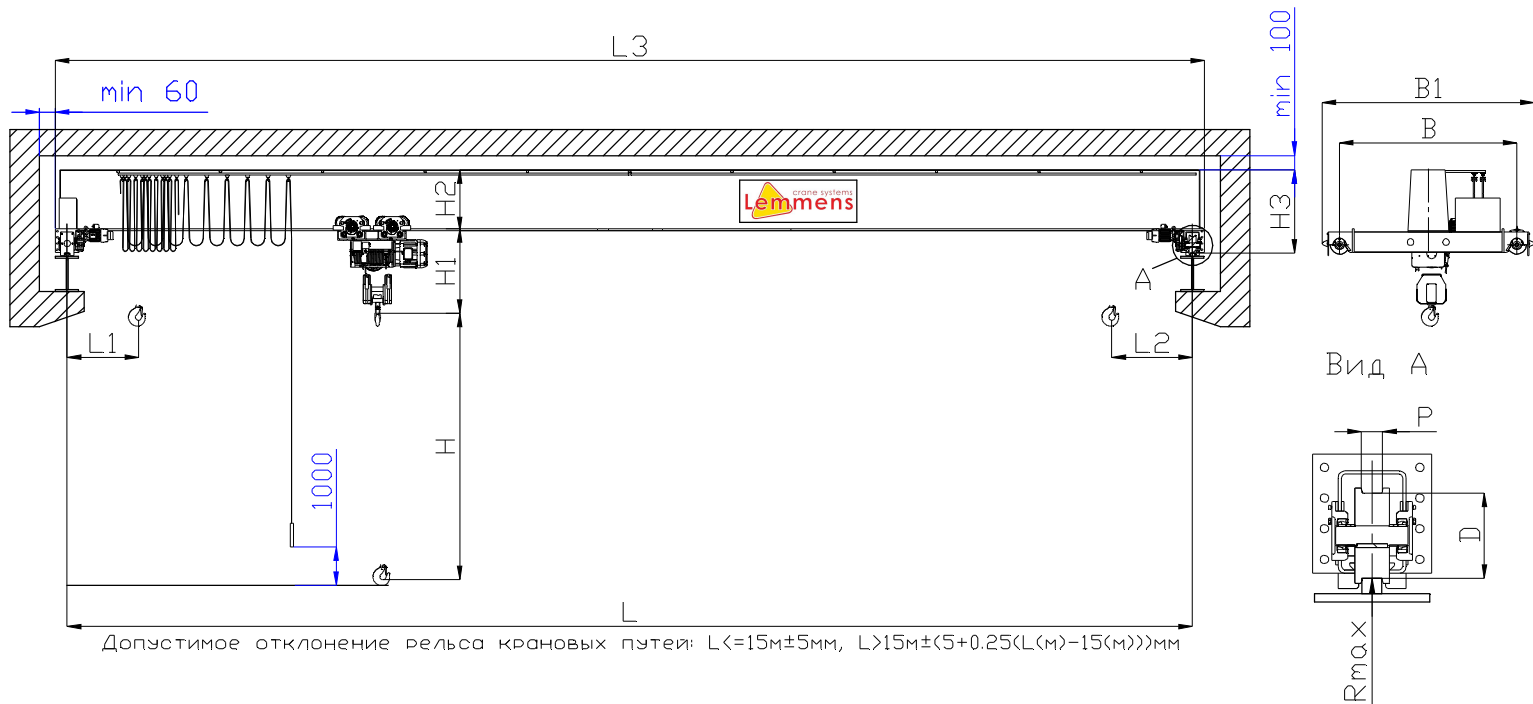


## Кран мостовой электрический однобалочный опорный



Грузоподъемность, кг	L Пролет, м	H Высота подъема, м	Скорость подъема 3м/мин		L1 Подход крюка, мм	L2 Подход крюка, мм	L3 мм	B База крана, мм	B1 мм	H2 Высота балки, мм	H3 Высота крана, мм	D Колесо, мм	P мм	M гали, кг	M крана без гали, кг	R max, кН				
			H1 Строительная высота, мм	H1 уменьшенная Строительная высота, мм																
2000	4,5	6	1050	600	851	741	4800	1250	1540	240	520	125	50-60	480	460	13,6				
		9			951	741								510		13,7				
		12			1061	741								540		13,9				
		15			1061	741								570		14,0				
	18	1281			741	600								14,2						
	7,5	6			851	741								7800		300	580	480	670	14,1
		9			951	741												510		14,2
		12			1061	741												540		14,4
		15			1061	741	570	14,5												
	18	1281			741	600	14,7													
	10,5	6			851	741	10800	1600	1980	360	640			125	50-60	480	930	14,7		
		9			951	741										510		14,9		
		12			1061	741										540		15,0		
		15			1061	741										570		15,2		
	18	1281			741	600	15,3													
	13,5	6			851	741	13800	2000	2380	370	650			125	50-60	480	1550	16,3		
		9			951	741										510		16,4		
		12			1061	741										540		16,6		
		15			1061	741										570		16,7		
	18	1281			741	600	16,9													
	16,5	6			851	741	16800	460	740	460	740			125	50-60	480	2150	17,8		
		9			951	741										510		17,9		
		12			1061	741										540		18,1		
		15			1061	741										570		18,2		
18	1281	741	600	18,4																
19,5	6	851	741	19800	3000	3438	630	915	160	50-60	480	3560	21,3							
	9	951	741								510		21,5							
	12	1061	741								540		21,6							
	15	1061	741								570		21,8							
18	1281	741	600	21,9																
22,5	6	851	741	22800	3200	3638	760	1045	160	50-60	480	4310	23,2							
	9	951	741								510		23,3							
	12	1061	741								540		23,5							
	15	1061	741								570		23,6							
18	1281	741	600	23,8																